

ARCHITECTURE COMMUNALE

PAR

FÉLIX NARJOUX

ARCHITECTE DE LA VILLE DE PARIS



TROISIÈME SÉRIE

ARCHITECTURE SCOLAIRE

ÉCOLES DE HAMEAUX, ÉCOLES MIXTES, ÉCOLES DE FILLES, ÉCOLES DE GARÇONS
GROUPES SCOLAIRES, SALLES D'ASHLES
ÉCOLES PROFESSIONNELLES, ÉCOLES NORMALES PRIMAIRES



PARIS

V^e A. MOREL ET C^e, LIBRAIRES-ÉDITEURS

13, RUE BONAPARTE, 13

1880

CHAPITRE II

ÉCOLES MIXTES OU DISTINCTES

ACCOMPAGNÉES DES SERVICES MUNICIPAUX

Dans les communes rurales, les services municipaux occupent presque toujours le même bâtiment que l'école. Cette combinaison, outre l'économie qu'elle présente, offre encore l'avantage de placer le maître d'école près de la mairie dont le plus souvent il est le secrétaire.

Il se trouve ainsi directement à la disposition des habitants de la commune et, sans dérangement, sans quitter son école, peut remplir ses doubles fonctions.

L'intérêt que peut avoir une administration municipale à loger son maître d'école à l'intérieur du bâtiment scolaire est très-discuté, cependant on semble s'être mis d'accord sur deux points principaux et reconnaître que, si ces logements constituent pour les écoles urbaines un abus ayant de graves conséquences et n'offrant aucun avantage pratique, en revanche, ces mêmes logements sont à peu près indispensables dans les écoles rurales à cause de la difficulté que rencontrerait le maître à convenablement s'installer dans un village.

Les écoles mixtes ou distinctes, accompagnées de services municipaux, sont donc à la fois des édifices scolaires et des édifices administratifs : elles empruntent à leur double destination un double caractère qu'il faut exprimer et faire connaître, à l'extérieur, en accusant la classe placée au rez-de-chaussée et la salle du conseil municipal placée dans la partie centrale du premier étage, au point le plus en vue, de façon à montrer à tous les habitants et aux étrangers de passage que là est le siège du pouvoir, le dépôt de l'autorité.

PLANCHES IX ET X.

ÉCOLE MIXTE ET MAIRIE A JOUY-LE-COMTE

(SEINE-ET-OISE)

L'école de Jouy-le-Comte est mixte ; les garçons et les filles ont une entrée distincte et séparée. Le service de la mairie et celui du logement de l'instituteur se font également par une porte spéciale, permettant à l'école de rester tranquille et isolée, sans être troublée par le mouvement du public appelé à la mairie.

La classe a 9^m, 10 de long sur 7 mètres de large, soit 64 mètres de surface et, comme elle contient 64 élèves, chacun d'eux occupe une surface de 1 mètre. Elle est éclairée par le jour unilatéral et la surface vitrée des fenêtres est de 25 mètres, c'est-à-dire les deux cinquièmes de la surface du sol.

ARCHITECTURE COMMUNALE.

Le logement du maître se compose de sept pièces; le service de la mairie se compose d'une salle pour la réunion du conseil municipal et d'une petite pièce pour le dépôt des archives.

ESTIMATION DES TRAVAUX.

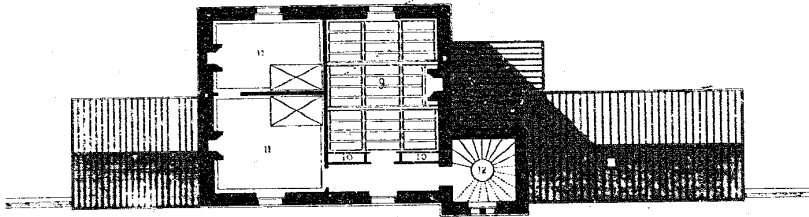
Maçonnerie.	7783,81
Charpente	2186,12
Couverture.	1171,21
Serrurerie	1589,60
Menuiserie	2699,77
Peinture, vitrerie.	558,26
	<u>Total.</u>
	16281,80
	Honoraires de l'architecte, 5 p. 100.
	814,21
	<u>Total général.</u>
	<u>17099,01</u>

L'école pouvant recevoir 64 élèves, la dépense moyenne pour chacun d'eux est de 250 francs.

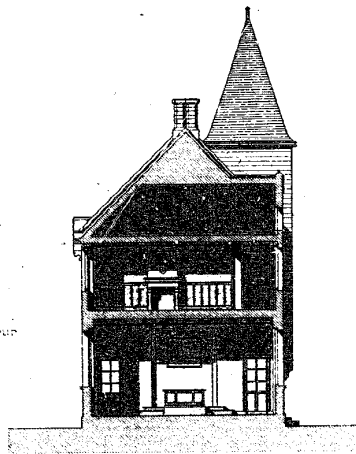
ARCHITECTURE SCOLAIRE

ÉCOLES AVEC SERVICES MUNICIPAUX

PL. 10



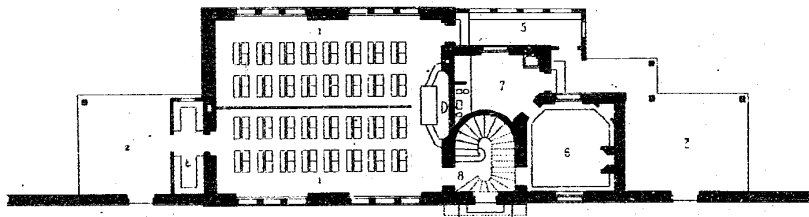
PLAN DU 1^{ER} ETAGE



COUPE

- 1. Classe commune
- 2. Prénu des filles
- 3. id des garçons
- 4. Vestiaire des filles
- 5. id des garçons
- 6. Salle à manger - Instituteur

- 7. Cuisine - Instituteur
- 8. Escalier - id
- 9. Salle du Conseil municipal
- 10. Archives de la Mairie
- 11. Chambres du maître
- 12. Escalier du grenier



PLAN DU PEZ-DE-CHAUSSEE

ÉCHELLE DE 0 1 2 4 6 8 Mètres

L. C. BOLEAU FILS, ARCHIT.



C. Sauvageot sculp.

MAISON D'ÉCOLE MIXTE ET MAIRIE

A JOUY-LE-COMTE (Seine-et-Oise)

7 A MONEL et C^{ie} Éditeurs.

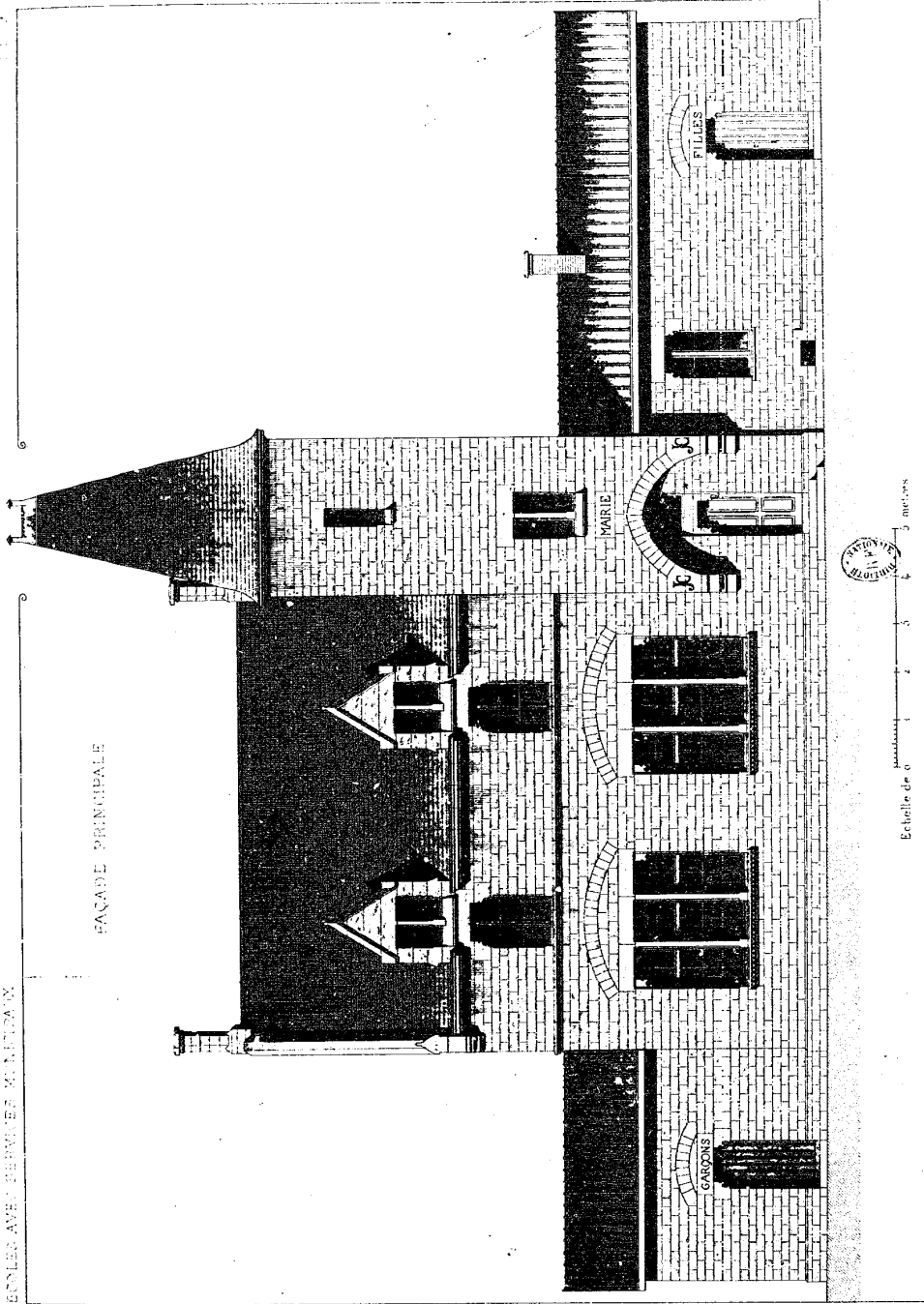
L.

Imp. Leconte et C^{ie} Éditeurs.

ARCHITECTURE SCOLAIRE

ÉCOLES AVEC SERVICES MUNICIPAUX

FACADE PRINCIPALE



Echelle de 0 1 2 3 4 5 mètres

L. C. BOILEAU FILS, ARCHT.

MAISON D'ÉCOLE MIXTE ET MAIRIE
A JOUY-LE-COMTE (Seine-et-Oise)

II

V^A MOREL - D^R F^{IL}LIERS